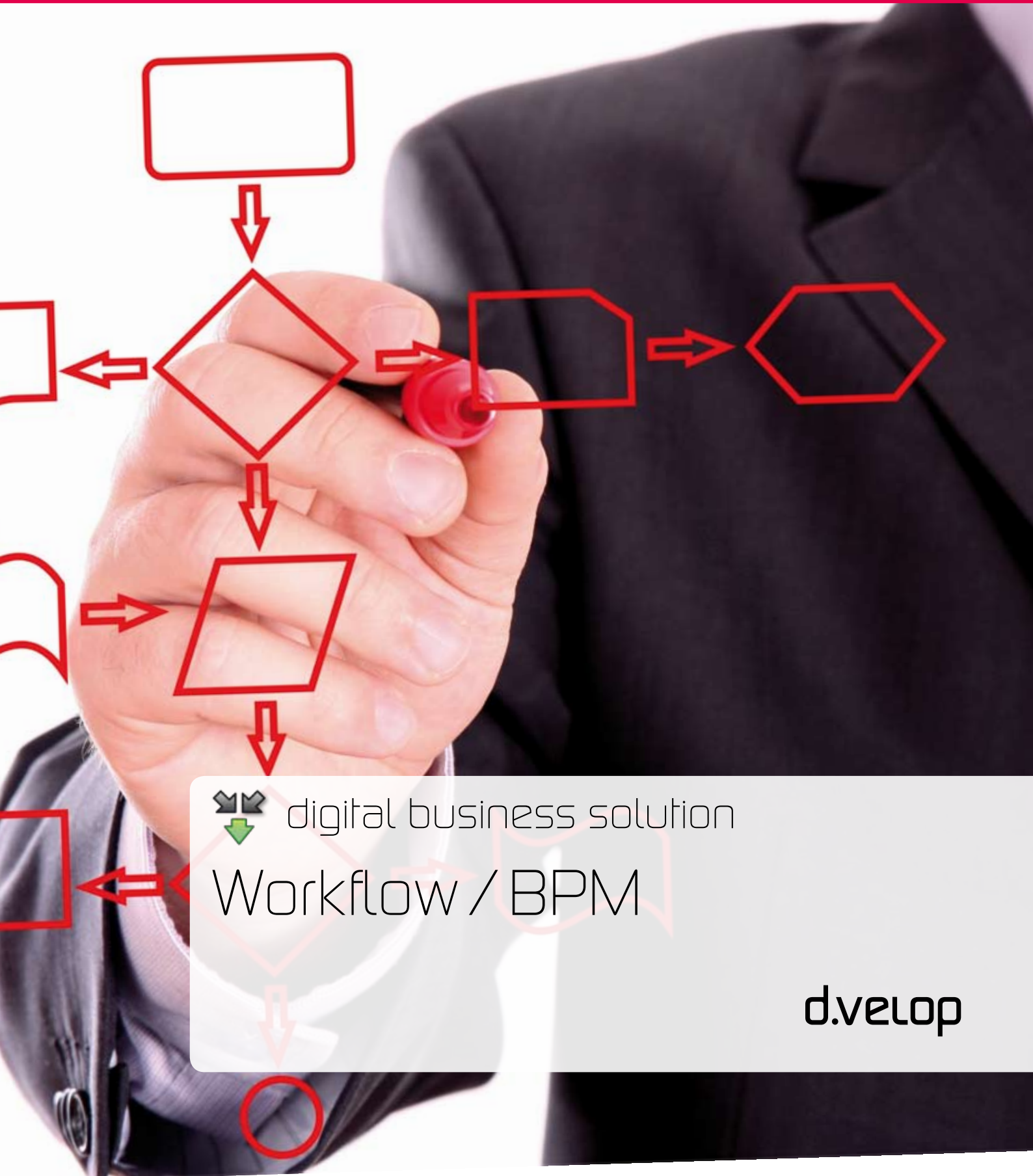




dbs | workflow / bpm



digital business solution

Workflow / BPM

d.velop

„Die Steuerung sämtlicher Prozesse im Unternehmen über digitale Workflows beschleunigt Abläufe, erhöht die Transparenz und Auskunftsfähigkeit und hilft durch die grafische Darstellung, Ressourcen wie auch Zuständigkeiten optimal zu planen und so letztlich das gesamte Unternehmen kosteneffizient zu organisieren.“

Die Lösung für Workflow oder Business Process Management (BPM) der d.velop AG ermöglicht die grafische Abbildung und automatisierte Steuerung individueller Abläufe und Zuständigkeiten in einem Unternehmen. So wird es möglich, verfügbare Ressourcen sinnvoller zu nutzen, die Bearbeitungsgeschwindigkeit zu erhöhen und dadurch sämtliche Abläufe, von der Stammdatenpflege bis hin zur Prüfung und Freigabe von Dokumenten, zu optimieren.

Um Geschäftsprozesse zu optimieren und die Wettbewerbsfähigkeit zu erhöhen, ist es entscheidend, eingehende und erstellte Dokumente sowie die darin enthaltenen Informationen unternehmensweit allen Zuständigen für die schnelle Bearbeitung zur Ver-

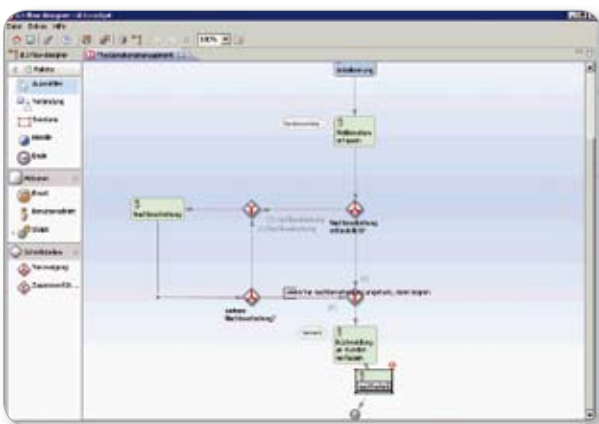
fügung zu stellen. Innerhalb eines leistungsfähigen Dokumentenmanagements kommt Workflowlösungen daher eine essenzielle Bedeutung zu. Die digital business solution (dbS) workflow/bpm hilft dabei, wiederkehrende Abläufe zu automatisieren und somit auch für die Anwender zu erleichtern.

### Umfassende Einsatzgebiete

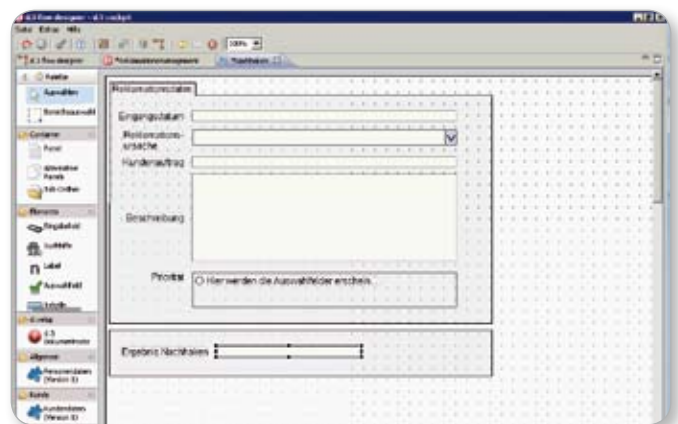
Dank der einfachen Anbindung an bereits verwendeten Systeme (z.B. ERP) über zertifizierte Schnittstellen lassen sich mit der Standardlösung umfassende Leitwegszszenarien umsetzen. Egal, ob automatisierte Bearbeitung eingehender Rechnungen, Reklamations- und Beschwerdemanagement, lastabhängige Aufgabenverteilung oder Risikomanagement – die benutzerfreundliche

### Einfach in der Anwendung

- Einfache Abwicklung komplexer Prozesse über digitale Workflows
- Automatische Verteilung digitaler Dokumente an den jeweils verantwortlichen Mitarbeiter
- Permanente Kontrolle über den Status eines Dokuments im Prozess
- Automatische Eskalationsüberwachung bei zeitkritischen Vorgängen
- Einfache Anwendung durch individuelles firmenspezifisches Formulardesign



Der einfach zu bedienende Workflowdesigner ermöglicht die Erstellung funktionaler Workflows per Drag and Drop ohne Programmierkenntnisse.



Ganz nach Wunsch: bequeme Einbindung individueller Workflowformulare in Sekundenschnelle mit dem praktischen Formulardesigner.



Designoberfläche ermöglicht die Erstellung komplexer Workflows im Handumdrehen.

Konkret könnte ein einfacher Basisworkflow beispielsweise im Bereich der Rechnungsverarbeitung folgendermaßen ablaufen:

Nach dem Einscannen und Auslesen einer Rechnung wird diese vollautomatisch als digitales Dokument zur Prüfung an den – je nach Kundenkreis – zuständigen Sachbearbeiter verteilt. Dabei wird unter anderem auch die Höhe des Betrags berücksichtigt und ab einer bestimmten Höhe eine Benachrichtigung an den Vorgesetzten oder Geschäftsführer gesendet. Über ein Formular kann dieser die Rechnung dann per Mausklick freigeben.

Die Integration digitaler Workflows in ein Unternehmen wirkt sich unmittelbar aus und mündet in einer messbaren

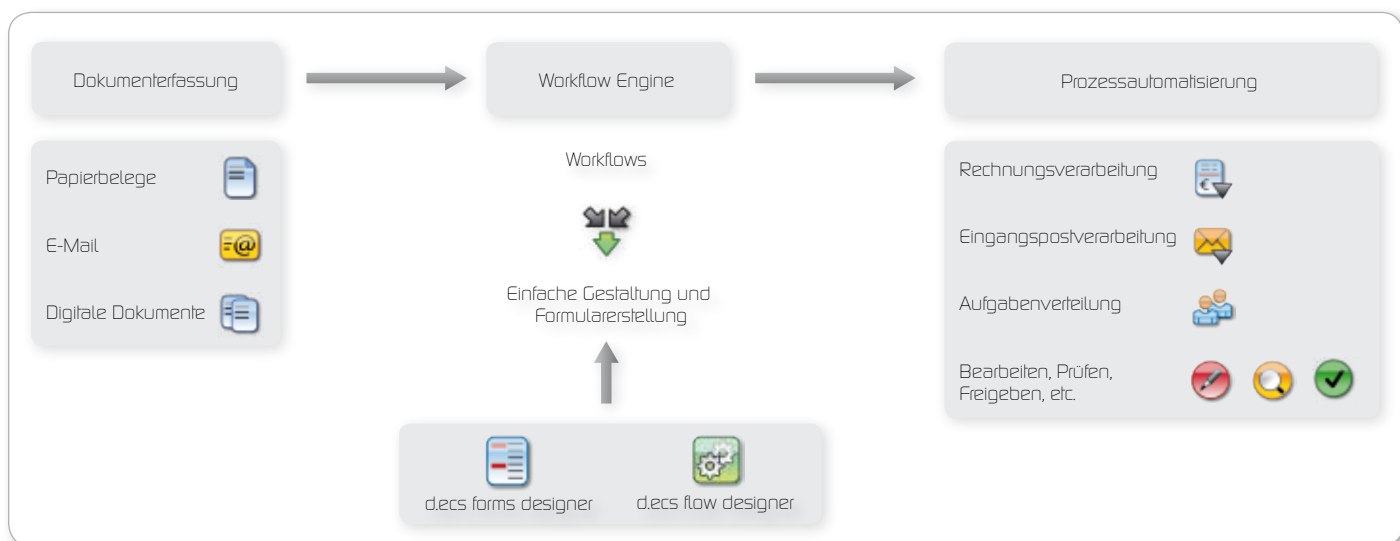
- Verbesserung der Prozessqualität
- Vereinheitlichung der Abläufe
- Reduzierung von Kosten und Bearbeitungszeiten
- Erhöhung der Informationsverfügbarkeit
- Vermeidung von Medienbrüchen
- Erhöhung der Flexibilität in den Abläufen
- Erhöhung der Transparenz (Statusüberblick, Dokumentation, Reportings)

### Professionelle Analyse und Beratung

Die dvelop AG liefert dabei nicht nur die Softwarelösung, sondern bietet darüber hinaus auch die vorherige individuelle Analyse und Beratung. Im Rahmen eines persönlichen Workshops unter-

suchen wir gemeinsam Ihre aktuellen Abläufe, decken Optimierungspotenzial und Fehlerquellen auf und erarbeiten mit Ihnen effektive Möglichkeiten zur Optimierung Ihrer Geschäftsprozesse. Die jahrzehntelange praktische Erfahrung des dvelop-Teams in Tausenden von Projekten bürgt für eine kompetente Beratung, welche gezielt die spezifischen Voraussetzungen innerhalb Ihres Unternehmens berücksichtigt.

Gerne stehen Ihnen die Experten der dvelop AG mit ihrem Know-how zur Verfügung. Fordern Sie uns!



Die Workflow-Lösung der dvelop AG automatisiert Abläufe im Unternehmen und ermöglicht so jederzeit den perfekten Blick auf jedes Dokument in der Prozesskette.

### Technisch up to date

- Abbildung von Geschäftsprozessen mithilfe einer grafischen Designoberfläche
- Unterstützung der gängigen Workflownotationen (EPK, BPMN)
- Zertifizierte Schnittstellen zur einfachen Anbindung an bereits eingesetzte Software (z. B. ERP-Systeme, Microsoft Office oder Outlook)
- Einfache Erstellung von Workflowformularen dank intuitivem Editor



Die dvelop AG mit Sitz im nordrhein-westfälischen Gescher ist ein innovatives und dynamisches IT-Dienstleistungsunternehmen, das sich auf die Themen Enterprise Content Management (ECM), Digitale Archivierung, Dokumenten- und Workflow-Management sowie Knowledge Management konzentriert. Seit 1992 steht der Name dvelop für Effizi-

enz, Kreativität und Erfolg. Als führender Anbieter im ECM-Markt entwickeln wir Lösungen für Industrie, Handel, Logistik, Banken, Versicherungen, öffentliche Verwaltungen, Healthcare und weitere Branchen. Mit kompetenten Mitarbeitern und Partnern schaffen wir gemeinsam kundenorientierte Lösungen, die Unternehmen aller Größen und Branchen

helfen, ihre Geschäftsprozesse zu optimieren und sich so erfolgreich im Markt zu etablieren. Solides kaufmännisches Handeln sowie partnerschaftliche Zusammenarbeit sind die Grundlagen unserer Arbeit. Die dbS I workflow / bpm ist eine von zwölf etablierten Standardlösungen der dvelop AG.

### dvelop AG

Ein Unternehmen der **dvelop**-Gruppe  
Schildarpstraße 6-8  
48712 Gescher

Fon +49 2542 9307-0  
Fax +49 2542 9307-20

[www.dvelop.de](http://www.dvelop.de)  
[info@dvelop.de](mailto:info@dvelop.de)

